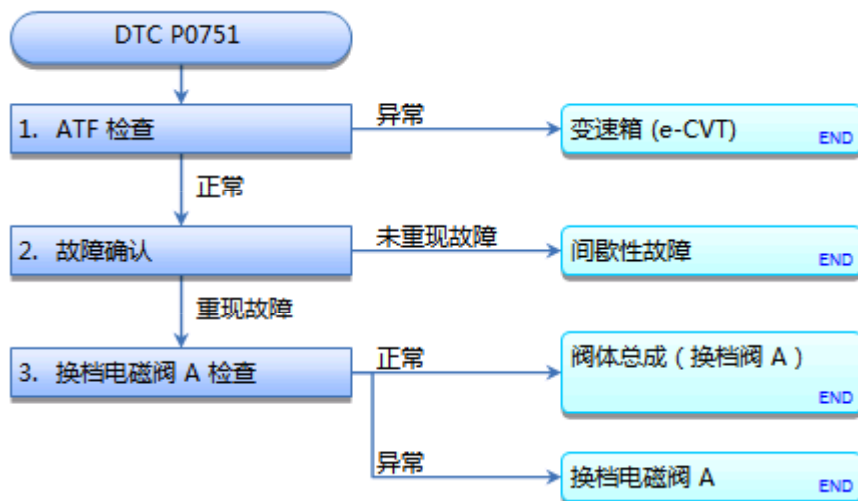


DTC 故障排除: P0751



DTC P0751: 换挡电磁阀 A 卡在 OFF 位置

注意:

- 排除故障前, [查看一般故障排除信息](#)。
- 进行此故障排除期间, 可能会出现 VSA DTC。如果出现 VSA DTC, 故障排除完成后用 HDS 清除 DTC。

DTC 说明	确认的 DTC	未确认的 DTC	定格
P0751 换挡电磁阀 A 卡在 OFF 位置			

DTC (齿轮)

1. ATF 检查:

- 1. [检查 ATF 液位](#) 以确保变速箱中油液加注至适当高度, 并检查油液是否泄漏。
- 2. [通过滤网](#) 排空 ATF。检查滤网是否有金属碎屑或过多的离合器材料。

滤网是否有金属碎屑或过多的离合器材料?

是 [更换变速箱 \(e-CVT\)](#)。■

否 [更换 ATE](#), 然后转至步骤 2。

2. 故障确认:

- 1. 将车辆转为 ON 模式。
- 2. 使用 HDS 清除 DTC。

清除 DTC

- 3. 用举升机举升车辆。确保支撑牢固, 并且前轮可以自由转动。
- 4. 在 MID 上选择 ENERGY FLOW (能量流) 界面。
- 5. [进入 VSA 保养模式](#)。
- 6. 以发动机驱动模式运转车辆至少 10 秒钟。施加制动器, 慢慢使车轮停止。

注意

在举升机上的运转车辆上作业时，不要用力踩制动器。可能会导致传动系统损坏。

- 7. 使用 HDS 检查是否有临时 DTC 或永久 DTC。

DTC 说明	永久 DTC	临时 DTC	数据流
P0751 换挡电磁阀 A 卡在 OFF 位置			

是否显示 DTC P0751 ?

是 重现故障。转至步骤 3。

否 间歇性故障，此时系统正常。如果记录该 DTC 的数据流/车载快摄，试着在数据流/车载快摄的相同条件下重现故障。■

3. 换挡电磁阀 A 检查：

- 1. 在其他测试菜单中选择换挡电磁阀 A，然后用 HDS 确认换挡电磁阀 A 工作。

换挡电磁阀 A

是否听到“咔嚓”声？

是 换挡电磁阀 A 正常。换挡阀 A 故障。[更换阀体总成（换挡阀 A）](#)。■

否 [更换换挡电磁阀 A](#)。■